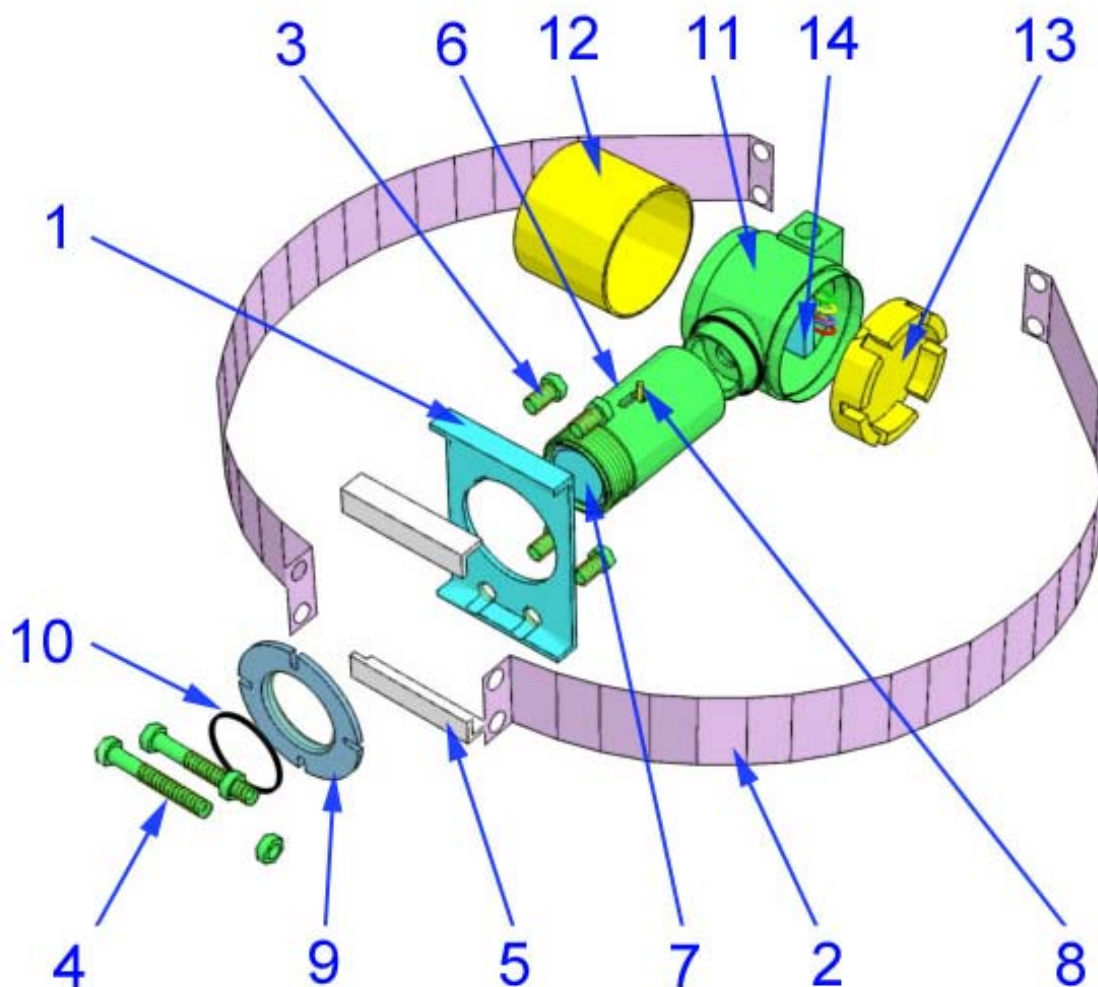


Инструкция по установке датчика Ультразвукового Контроля Плотности «Спектр» на трубопровод.

Составные части УКП:

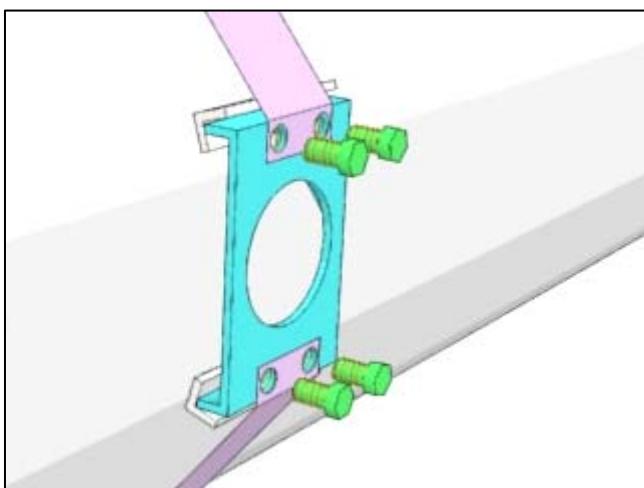
1. Установочная площадка;
2. Пластина бандаж (2шт.);
3. Болт М8 (4 шт.);
4. Шпилька М8х100 (2 шт.);
5. Подставка (2 шт.)¹;
6. Несущий кожух УКП;
7. Плоскость чувствительного элемента (пьезокристалл);
8. Фиксатор ²;
9. Упорное кольцо;
10. Уплотнительная резиновая прокладка;
11. Корпус датчика³;
12. Передняя крышка;
13. Задняя крышка;
14. Клеммная колодка;



¹ Устанавливается на трубопроводах в битумной изоляции.

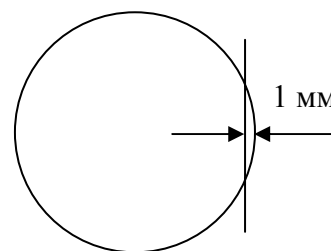
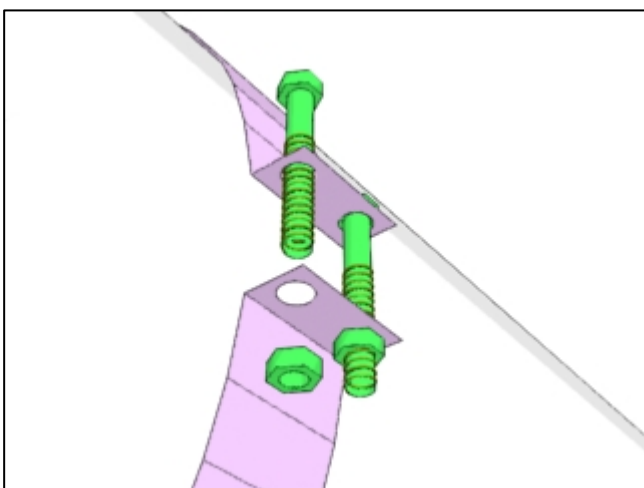
² Для УКП –В (во взрывобезопасном исполнении) вместо рычагов фиксатора используется фиксирующий болт М8.

³ Внешний вид датчика может отличаться от представленного на рисунке.



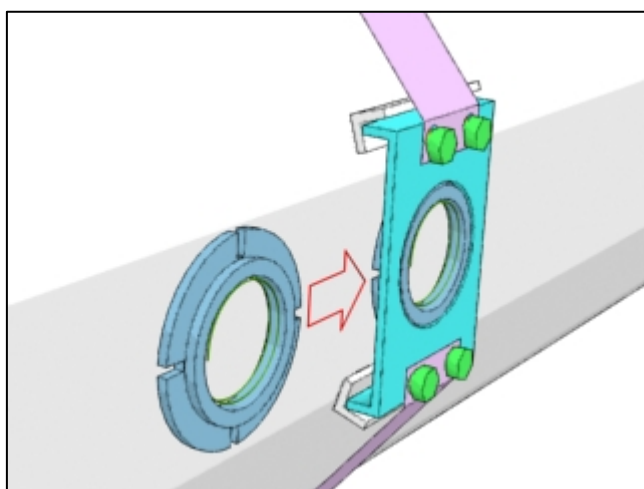
Датчик устанавливается на участке трубопровода, не имеющего вмятин, швов и обеспечивающего заполнение всего сечения трубы нефтепродуктом при любых режимах перекачки.

Очистить от изоляции и ржавчины участок трубы $\varnothing 100$ мм. в месте размещения излучателя. Место установки чувствительного элемента обработать с чистой поверхности не хуже 6,3. Для улучшения контакта чувствительного элемента с трубой на трубопроводах с малым диаметром (<300 мм) рекомендуется в месте контакта сошлифовать поверхность на глубину около миллиметра.

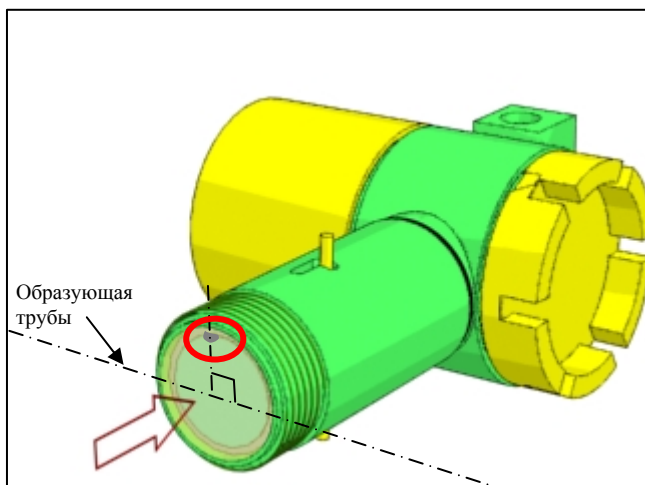


Закрепить бандажными пластинами 2 установочную площадку 1 с помощью болтов 3 и шпилек 4 . Предварительно под площадку подложить подставки 5 во избежание проминания битумной изоляции и ослабления натяжения бандаж .

Плоскость Установочной площадки должна быть строго перпендикулярна осевой линии трубопровода.

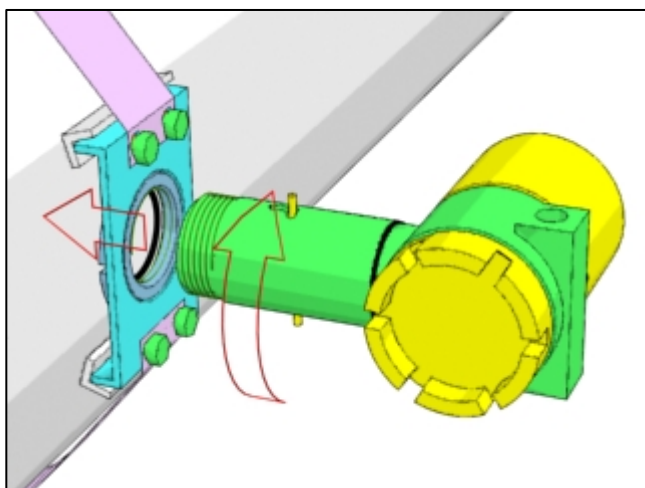


Вставить упорное кольцо 9 снизу в отверстие установочной площадки 1 , предварительно смазав место посадки смазкой ЦИАТИМ 201.

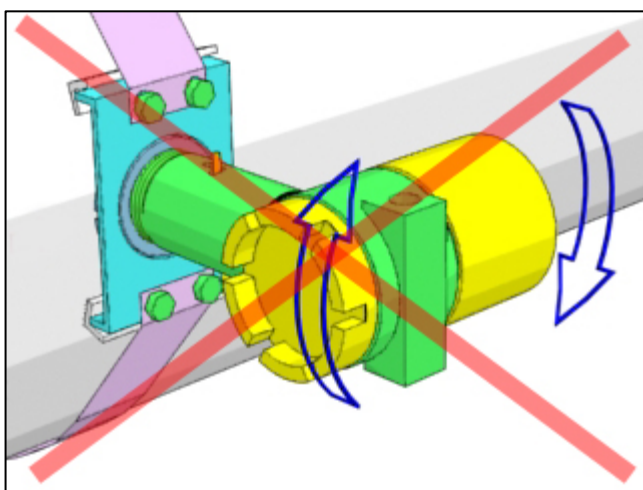


Подготовить датчик к установке. Ручки фиксатора 8 вывести в верхнее положение, сжав пружину (Для УКП-В сжать пружину, надавив на чувствительный элемент через мягкую прокладку и зафиксировать положение болтом-фиксатором)

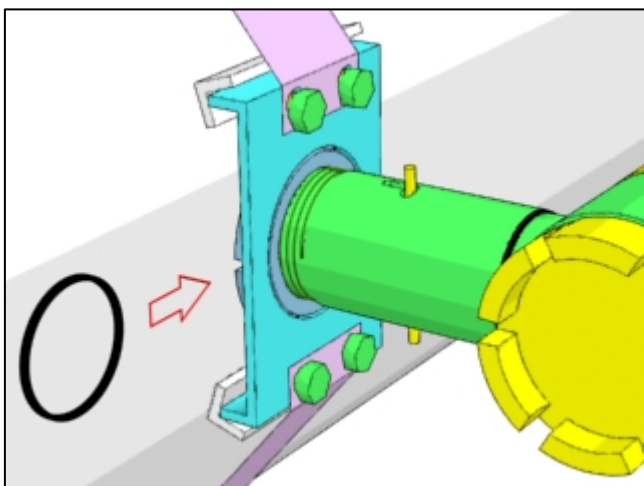
Нанести смазку ЦИАТИМ 201 на поверхность излучателя однородным слоем, толщиной 3-4 мм. **Выступ на плоскости чувствительного элемента (пайка) не должен находиться на горизонтальной образующей трубы!**



Придерживая кольцо 9, вкрутить датчик, вращая его за несущий кожух 6 до выхода кромки кожуха из кольца на 2-3 мм.



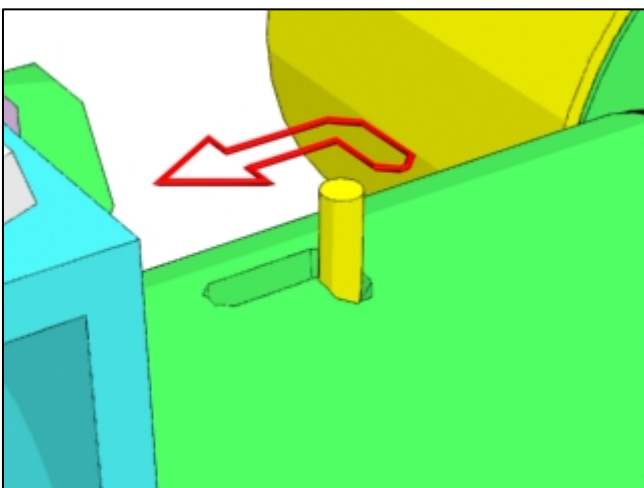
НЕ ДОПУСКАЕТСЯ ВРАЩАТЬ ДАТЧИК ЗА КОРПУС !



Одеть уплотнительное кольцо **10** на кромку несущего кожуха **6**.

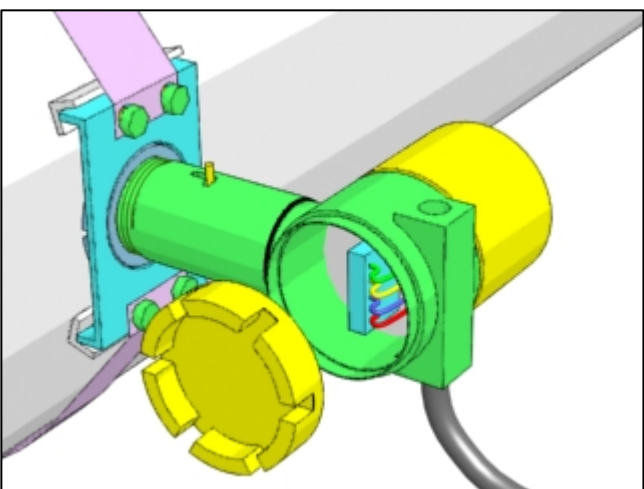
Затянуть датчик на 1-2 оборота после касания трубы уплотнительным кольцом **10** (**Вращая за несущий кожух !**)

Также можно вначале установить датчик на площадку 1, затем затянуть бандаж.



Повернуть ручки фиксатора, и плавно опустить блок чувствительного элемента на поверхность трубы. (Для УКП-В отпустить болт-фиксатор)

Визуально проверить отсутствие выдавливания смазки за пределы уплотнительного кольца. В случае выхода смазки за кольцо – переустановить его.



Открутить заднюю крышку датчика. Пропустить через кабельный ввод кабель. Подключить кабель к клеммам датчика согласно рис.2 Технического описания 2.843.004 ТО.

Уплотнить кабельный ввод. Закрыть заднюю крышку.

Датчик готов к работе.